

BOÎTE À DIRECTIONS

B2D - Symétrique

- Les +**
- ▶ Déplacement du flux de produit traversant aiguillé dans une des deux directions par un système clapet
 - ▶ Ensemble mécano-soudé
 - ▶ Rotation par commande : manuelle ou pneumatique

Castel a développé toute une gamme de boîtes à directions pour compléter l'ensemble des équipements de manutention et de nettoyage proposés à nos clients pour leur projet d'installation.

Les boîtes à directions se déclinent en plusieurs tailles. Pour chaque taille, il est possible de choisir son type de commande à savoir :

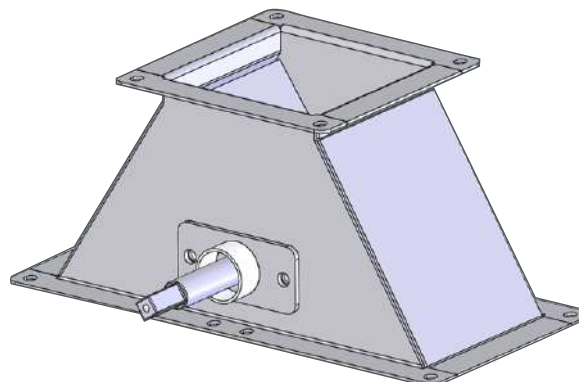
- commande manuelle par câbles
- commande pneumatique



B2D symétrique horizontale*

CARRE	Ø CONDUITS	DÉBIT *(t/h)	RÉFÉRENCE	
			Peint	Galva
160	159	20-30	PG000155	PG000154
200	193,7	30-60	PG000169	PG000568
250	244	60-100	PG000577	PG000576

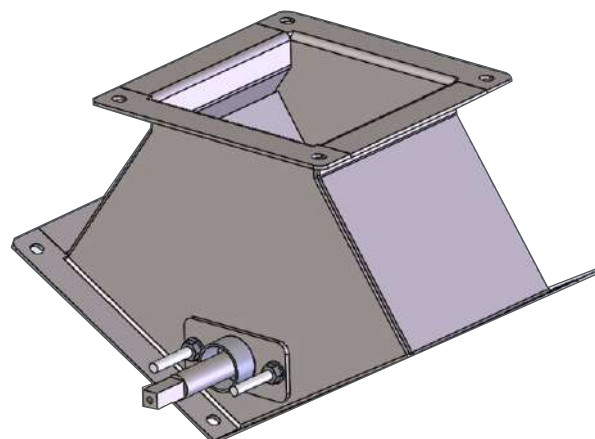
*Débit obtenu sur céréales sèches, PS = 750 kg/m³



B2D symétrique inclinée*

CARRE	Ø CONDUITS	DÉBIT *(t/h)	RÉFÉRENCE	
			Peint	Galva
160	159	20-30	PG000157	PG000156
200	193,7	30-60	PG000570	PG000569
250	244	60-100	PG000579	PG000578

*Débit obtenu sur céréales sèches, PS = 750 kg/m³

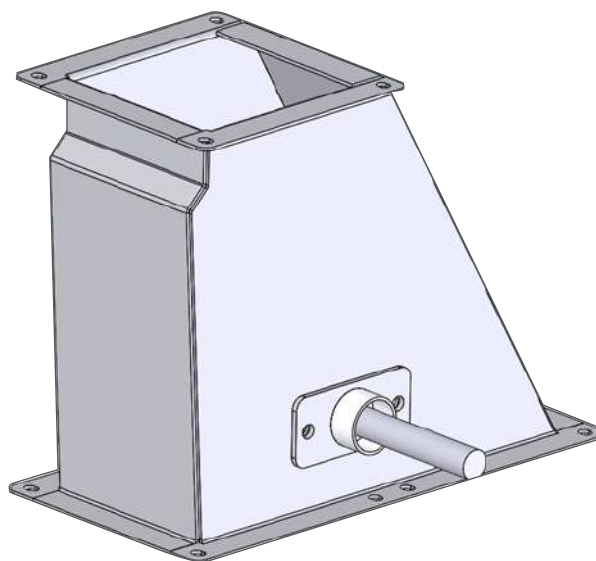


B2D - Asymétrique

B2D asymétrique horizontale*

TYPE D'INSTALLATION	CARRE	Ø CONDUITS	DÉBIT *(t/h)	RÉFÉRENCE	
				Peint	Galva
COMMANDE À DROITE	160	159	20-30	PG000153	PG000152
	200	193,7	30-60	PG000573	PG000572
	250	244	60-100	PG000581	PG000580
COMMANDE À GAUCHE	160	159	20-30	PG000151	PG000150
	200	193,7	30-60	PG000575	PG000574
	250	244	60-100	PG000583	PG000582

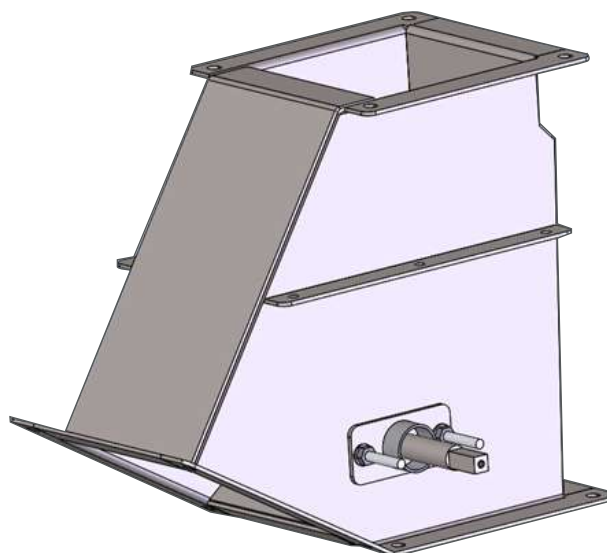
*Débit obtenu sur céréales sèches, $PS = 750 \text{ kg/m}^3$



B2D asymétrique inclinée*

TYPE D'INSTALLATION	CARRE	Ø CONDUITS	DÉBIT *(t/h)	RÉFÉRENCE	
				Peint	Galva
COMMANDE À DROITE	160	159	20-30	PG000149	PG000148
	200	193,7	30-60	PG000136	PG000571
	250	244	60-100	PG000585	PG000584
COMMANDE À GAUCHE	160	159	20-30	PG000147	PG000138
	200	193,7	30-60	PG000140	PG000139
	250	244	60-100	PG000587	PG000586

*Débit obtenu sur céréales sèches, $PS = 750 \text{ kg/m}^3$



BOÎTE À DIRECTIONS

B3D - Symétrique

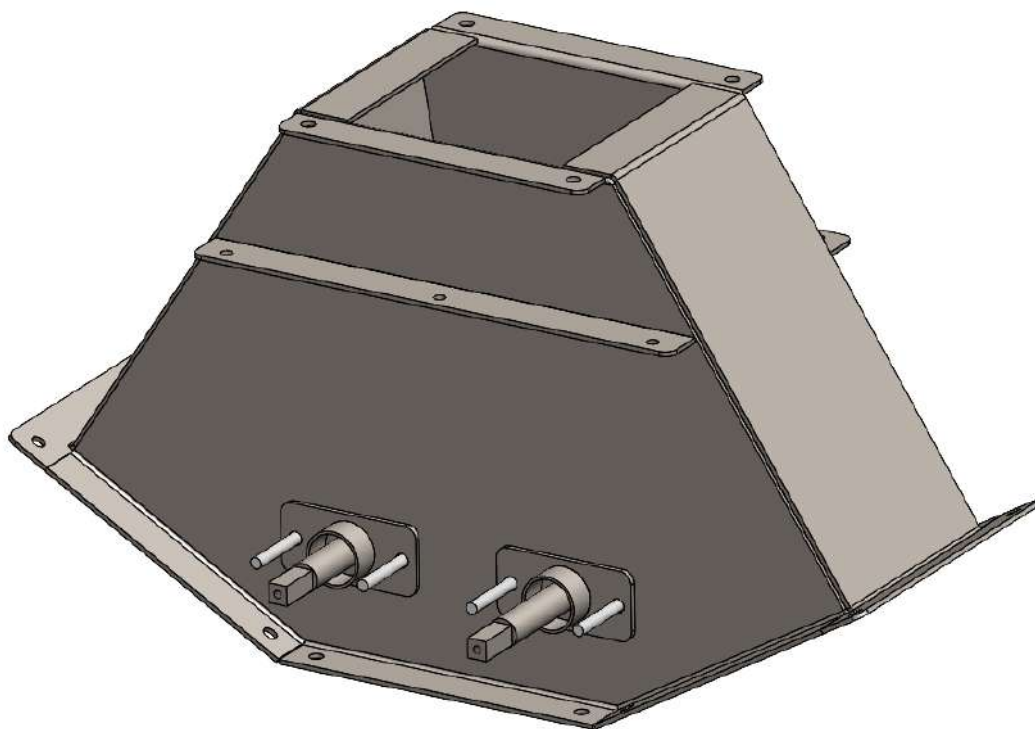
- Les +**
- ▶ Déplacement du flux de produit traversant aiguillé dans une des trois directions par un système clapet
 - ▶ Ensemble mécano-soudé
 - ▶ Rotation par commande : manuelle ou pneumatique

Castel a développé toute une gamme de boîtes à directions pour compléter l'ensemble des équipements de manutention et de nettoyage proposés à nos clients pour leur projet d'installation.

Les boîtes à directions se déclinent en plusieurs tailles.

Pour chaque taille, il est possible de choisir son type de commande à savoir :

- commande manuelle par câbles
- commande pneumatique

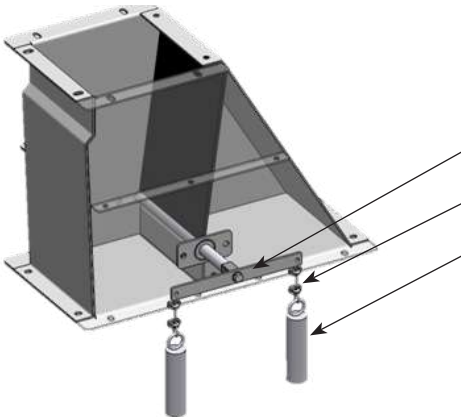
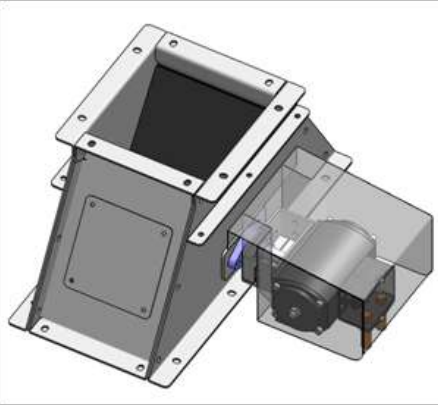


B3D symétrique inclinée*

CARRE	Ø CONDUITS	DÉBIT *(t/h)	RÉFÉRENCE	
			Peint	Galva
160	159	20-30	PG001434	PG000994
200	193,7	30-60	PG000389	PG000539
250	244	60-100	PG001435	PG001384

*Débit obtenu sur céréales sèches, PS = 750 kg/m³

Équipements & options

		RÉFÉRENCE		
DÉSIGNATION				
	Système de commande manuelle par câble Levier Câble Poids			
	<ul style="list-style-type: none"> Galvanisé 		FA00062 + MA003356	
	<ul style="list-style-type: none"> Peinture 		FA00289 + MA003356	
	Système de commande pneumatique Actionneur pneumatique double effet Pression d'alimentation - max = 10 bars			
		Détection Actionneur	Coté actionneur	Coté opposé actionneur
	<ul style="list-style-type: none"> Taille 83 		PF002054	PF002053
	<ul style="list-style-type: none"> Taille 93 		PF002056	PF002055
	Accessoire associé (Inclus dans le système de commande pneumatique)			
	Boitier de détection fin de course			
	Actionneur rotatif			
	Support sondes			
	Capteurs de fin de course - Détecteur inductif			